



# **YIL SONU DEVİR İŞLEMİ**

## **2010 - 2011**

Devir işlemlerine başlamadan önce mutlaka programınızın güncel versiyonu kurulmalıdır. Program güncellemelerini [www.bilnex.com.tr](http://www.bilnex.com.tr) adresinden takip edebilir, indirebilirsiniz, bunun için sayfanın altında “Demo İndirin” butonunu tıklayın. Açılan sayfada Bilnex\_Setup linkini tıklayın ve ekrandaki en güncel Setup dosyasını bilgisayarınıza indirin ve kurulum işlemlerini yapın. Kurulum işlemleri ile ilgili daha detaylı bilgi için açılan sayfadaki “Dökümanlar” linkindeki Bilnex Kurulum Basamakları ve Versiyon Yenileme İşlemlerini inceleyiniz.

Programımızı güncelledikten sonra devir işlemlerine geçebiliriz.

Bilnex programlarında her bir mali yıla ait bilgiler bir veri tabanında tutulmaktadır. Yeni bir mali yıl için yeni bir veri tabanı açılması gerekmektedir. Örnek; 2010 yılı bilgileri BILNEX\_2010 yılında bulunur, 2011 yılı için BILNEX\_2011 veri tabanı açılmalıdır.

### 2011 Yılı Veri Tabanının Oluşturulması:

Çalışmakta olduğunuz şirkete ait 2011 yılı veri tabanını oluşturmak için Bilnex Sys programına **31.12.2010** tarihi ile giriş yapınız.

**bilnex**  
business solutions

**Bilnex - System : Kuruluş ve Yapılandırma Aracı**

Tarih: 31.12.2010  
Kullanıcı: SUPERVISOR  
Şifre:   
Firma Kodu: BILNEX  
Firma Adı: Bilnex Devir Eğitim Firması

Giriş İptal

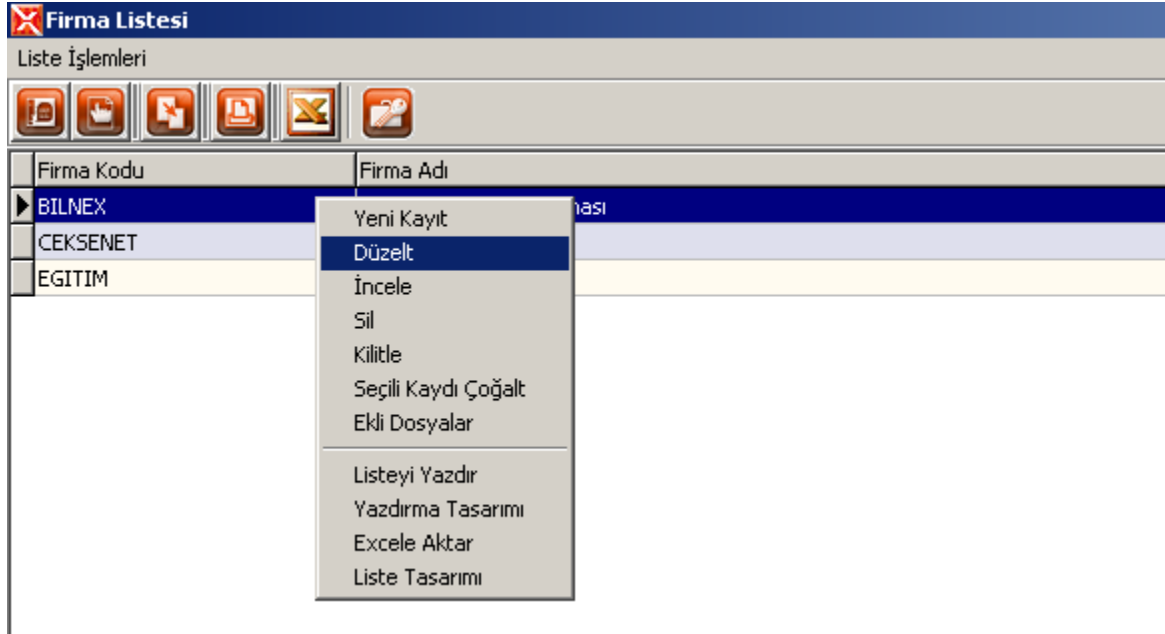
Versiyon : 2.20.10.7 / 21.12.2010 <http://www.bilnex.com.tr>  
Tüm Hakları Saklıdır. © 2008 Bilnex Business Solutions

Veri Tabanı İşlemleri – **Firma Listesi** menüsünü açın. Karşınıza gelen listede kullanılmakta olan şirketler yer almaktadır.

**Bu kısımda dikkat edilmesi gereken nokta şudur;** farklı farklı yıllara ait kayıtları olan bir şirketi firma tanıtım kartıdan tek bir kayıt olarak görmekteyiz. Firma kartı tek fakat

firmaya ait yıllar bir çok olabilmektedir. Örnek; BILNEX\_2010, BILNEX\_2011 gibi. Tarih kısmındaki yıl bilgisinden program hangi veri tabanında çalıştığını ayırmaktadır.

Firma listesinde 2011 yılı açılacak firma üzerinde Düzelt tıklanmalıdır.



Karşınıza Firma Kartı gelecektir. Bu formda şirketinize ait bir takım bilgiler bulunmaktadır. Yapılması gereken düzeltmeler varsa yapın ve kaydet butonuna basın.

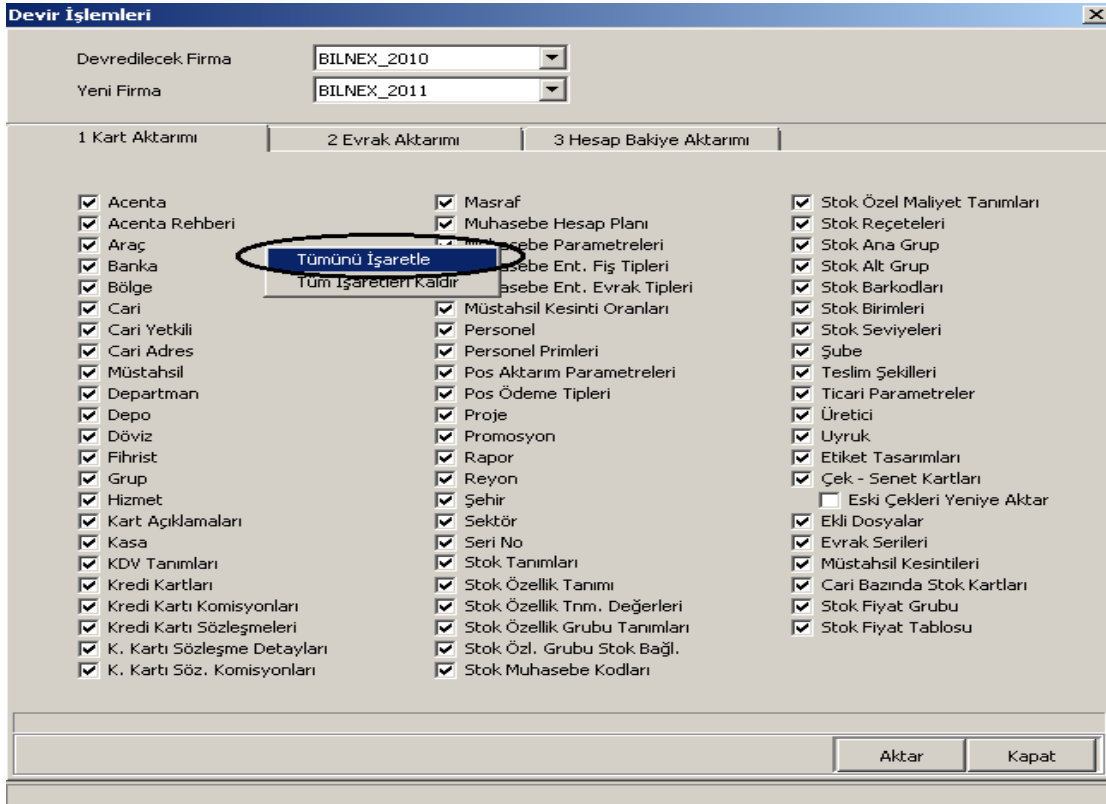
Çalışma Dönemini 2011 olarak değiştirin ve “SQL Veri Tabanı Oluştur” butonunu tıklayın ve “Veritabanı Oluşturma İşlemi Tamamlandı” mesajı gelinceye kadar bekleyin. Bu işlemden sonra **BILNEX** firmasının **2011** yılı yani **BILNEX\_2011** veri tabanı oluşturulmuş olmaktadır. Kullanılmakta olan başka firmalar da varsa bu işlemi onlar içinde uygulayın ve firma kartını kapatın.

## 2011 Yılına Kartların Aktarılması:

Sistem – Dönem Sonu İşlemleri – Yıl Sonu Devir İşlemleri



Yıl Sonu Devir İşlemleri menüsünü tıklayınca aşağıdaki ekran açılacaktır.



## 1 Kart Aktarımı:

Formunda “Devredilecek Firma” eski yılı “Yeni Firma” ise yeni yılı ifade etmektedir. Bu alanları program otomatik olarak getirmektedir, fakat doğruluğu mutlaka kontrol edilmelidir.

Programda tanımlanan bütün kartlar ve bir takım tanımlamalar bu formda bulunmaktadır. Hangilerinin yeni yıla aktarılması isteniyor ise onlar seçilmelidir. Tümünü toplu seçmek ya da seçimi toplu kaldırmak için farenin Sağ tuşu ile “Tümünü İşaretle” – “Tüm İşaretleri Kaldır” seçenekleri kullanılabilir.

Not: Bu ekran devir işleminin dışında firmalar arası toplu kart aktarımı içinde kullanılabilir.

**Eski Çekleri Yeniye Aktar:** 2011 yılından itibaren Yeni Çek Senet modülü kullanılmaya başlanacaktır. Önceden kullandığınız çek senet modülü menüde kullanım dışı olarak görünecek fakat bir süre daha menü yapısı içinde yer alacaktır. Sizde 2011 yılından itibaren yeni çek senet modülünü kullanmaya başlamalısınız. 2010 yılında çek senet hareketleri var ise bu hareketlerin yeni modüle aktarılması gerekmektedir. Bu seçenek bu işlemi gerçekleştirmektedir. Eski çek hareketleri yeni çek modülüne aktarılırken son pozisyonu itibari ile aktarımı yapılacaktır.

İşlemi başlatmak için “Aktar” butonunu tıklayın ve bekleyin.

## 2 Evrak Aktarımı:

Evrak Aktarımı 2010 yılındaki evrak form tasarımları, cari risk değerleri, sözleşmeler gibi evrakların ve tasarım dosyalarının 2011 yılına kopyalanması için kullanılmaktadır. Kart Aktarımından sonra yapılmalıdır.

**Devir İşlemleri**

Devredilecek Firma: BILNEX\_2010

Yeni Firma: BILNEX\_2011

1 Kart Aktarımı | 2 Evrak Aktarımı | 3 Hesap Bakiye Aktarımı

Form Tasarımları

Cari Kredi Riskleri

Alış ve Satış Sözleşmeleri

Bu Tarihten Sonra Biten Sözleşmeleri Aktar: 31.12.2010

Teklifler

Siparişler

Satın Alma İstekleri

Bu Tarihten Sonra Geçerli İstekleri Aktar: 31.12.2010

Aktar Kapat

Yine farenin sağ tuşunu kullanarak Tümünü seçebilir ya da seçimi kaldırabilirsiniz. İşlemi başlatmak için **Aktar** butonunu tıklayınız.

### 3 Hesap Bakiye Aktarımı :

2010 yılı firmasına ait olan hareketlerin sonucunda oluşan bakiyelerin 2011 yılına aktarılması için kullanılmaktadır. Her bir işlemi kendi menüsü altındaki açılış fişine evrak oluşturmak suretiyle bakiyeleri devredilmektedir. Örnek; Cari hesap bakiyesi devredildiğinde Cari menüsünün altında Cari Açılış Fişi' inde belirlenen evrak seri ve tarihi ile açılış kaydı oluşturulacaktır. İstenirse oluşan fişe müdahale edilebilir yada silinerek yeniden bakiye devri yapılabilir.

Yıl sonu devir işleminin son adımı olan Hesap Bakiye Aktarımında evrak serisini ve 2011 yılında oluşacak olan açılış fişlerinin tarihlerini belirleyebilirsiniz. Yine bu ekranda masraf ve hizmet hesaplarının bakiyelerinin devredilmesini sağlayabilir ya da Eksiyeye düşen stokların devrinin yapılmasını/yapılmamasını sağlayabilirsiniz.

Yine toplu seçim yapmak yada toplu seçimi kaldırmak için farenin sağ tuşu kullanılmalıdır.